



Ein Blick in unsere Glaswelt!

Sinsheimer Glas im Überblick

Die Firma Sinsheimer Glas- und Baubeschlaghandel GmbH mit Firmensitz in 74889 Sinsheim wurde 1974 gegründet und ist mittlerweile ein leistungsfähiges, konzernunabhängiges Unternehmen in idealer Lage nahe der Autobahn.

Auf 6.300 m² produzieren wir Sonnenschutz-, Wärmeschutz-, Schallschutz-Isolierglas sowie Einscheibensicherheitsglas (ESG) unter der UNIGLAS-Lizenz.

Weiterhin verfügen wir in unserem zweiten Fertigungs-Werk über eine leistungsstarke Veredelung/Glasschleiferei mit Bohrzentrum sowie CNC-Bearbeitung und eigener ESG-Produktion.

Neben den Standardgläsern in Float- und Weißglas haben wir Verbundsicherheitsglas (VSG) in der Stärke von 6 mm bis 16 mm mit klarer, matter sowie Schallschutzfolie ab Lager kurzfristig lieferbar.

Darüber hinaus bevorraten wir auch diverse Spiegel, Lacobel, Ornament- und Strahlenschutzgläser.

Innerhalb unseres UNIGLAS-Verbundes sind wir in der Lage, jedes auf dem europäischen Markt lieferbare Produkt anzubieten.



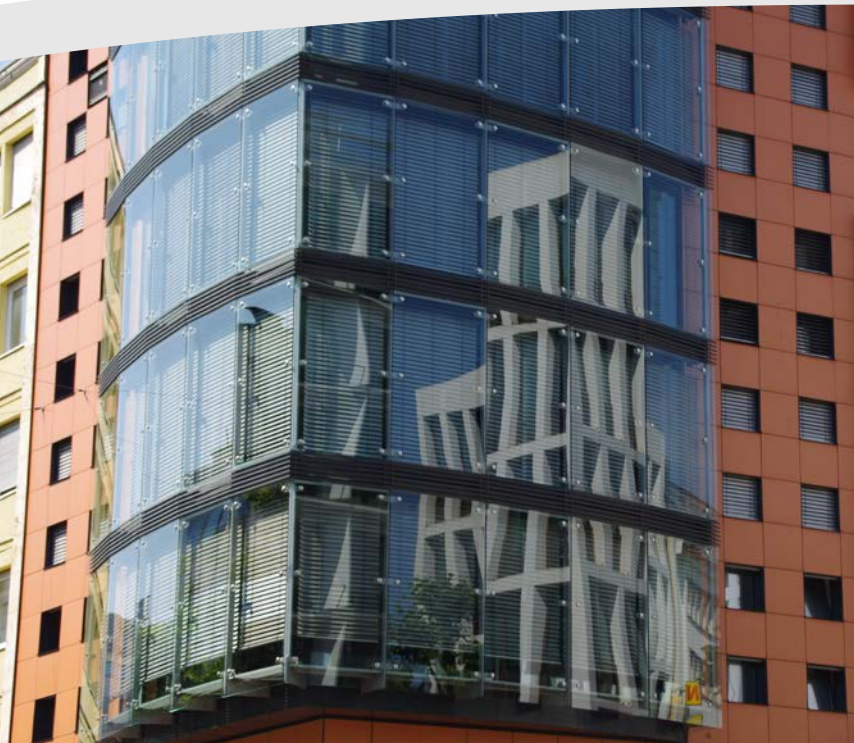


Der Anspruch an Qualität, Liefertreue, Vollständigkeit und Pünktlichkeit unserer Lieferungen definiert sich durch qualifiziertes Fachpersonal. Er zeichnet sich durch eine hohe Flexibilität in unserem Service bei evtl. Problemlösungen durch eigenes Qualitätsmanagement aus.

Unsere Lieferungen erfolgen in der Regel mit eigenem Kran-LKW und eigenen Fahrern auf Mehrweggestellen, ebenerdig abgeladen (eigene Gestellverwaltung/ keine Zugehörigkeit zum Gestell-Pool).

Gerne überzeugen wir Sie von der großen Produktvielfalt und Leistungsfähigkeit unseres Unternehmens in einer zweistöckigen Werksausstellung (FORUM) auf ca. 1.000 m².

Unter www.snh-glas.de erhalten Sie einen ersten Eindruck über unser Unternehmen!



Gemeinsam mit Ihnen finden wir Lösungen für jedes Glasvorhaben. Mit unserer jahrzehntelangen Erfahrung sind Ihren Ideen keine Grenzen gesetzt.

WERK I

Zuschnitt

- vollautomatische Portalbestückung mit Lagermaßen von 6.000 mm x 3.210 mm
- 73 Abstellplätze mit verschiedenen Glasarten
- 1 Kombi-Zuschnitt (VSG + FLOAT)
- 1 FLOAT-Zuschnitt
- jeweils mit REMASTER (= Restplattenverwaltung)

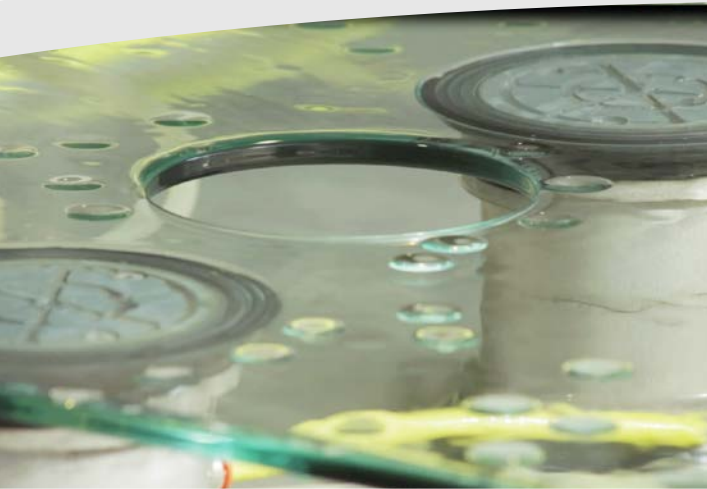
Vorteile

- Liefertreue
- wenig Handling
- wenig Kratzer
- keine potentiellen Fehlerquellen

Isolierglasproduktion

- 2 hochmoderne Isolierglasanlagen mit Fehlerscannern
- maximale Abmessung:
Breite 4.500 mm x Höhe 2.700 mm
- automatische Wendestation

Durch die vielfältige Produktpalette mit Handel von Flachglasprodukten ist Sinsheimer Glas Komplettanbieter.



WERK III

Bohr- und Fräszentrum

- Glasstärken: 3-19 mm
- maximale Abmessung: 4.000 mm x 1.600 mm
- Durchmesser: 4 mm bis 90 mm
- Eckausschnitte
- Bandbohrungen
- Randausschnitte

ESG-Ofen

- neuer moderner 2-Kammer-Konfektionsofen
- maximale Abmessung: 4.800 mm x 2.400 mm
- minimale Abmessung: 500 mm x 200 mm
- Glasstärken: 4-19 mm



Einseitige Schleiflinie

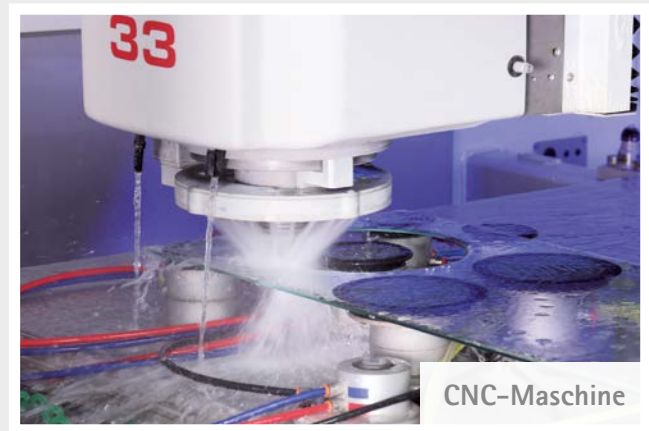
- Glasstärken: 3-19 mm
- Kanten säumen (KGS) , mattschleifen (KGN) und polieren (KPO)
- maximale Abmessung: 2.500 mm x 2.500 mm
- minimale Abmessung: 85 mm x 85 mm
- Gehrung: 0 bis 60 Grad mit Cerium

Doppelseitige Schleiflinie

- Glasstärken: 4-19 mm
- Kanten säumen (KGS) , mattschleifen (KGN) und polieren (KPO)
- maximale Abmessung: 4.800 mm x 2.600 mm
- minimale Abmessung: 385 mm x 200 mm

CNC-Bearbeitungen

- Glasstärken: 4-19 mm
- maximale Abmessung: 3.250 mm x 1.620 mm
- schleifen, polieren, fräsen, bohren und gravieren



CNC-Maschine



Sinsheimer Glas- und Baubeschlaghandel GmbH

In der Au 14-16
74889 Sinsheim

Telefon: 0 72 61 / 6 87 03

eMail: info@snh-glas.de

website: www.snh-glas.de



Gesellschafter der UNIGLAS® GmbH & Co. KG

